

**Modular Cooking Range Line**  
**Fritös. El. Golvmmodell. 400mm. 14L.**  
**Bassäng. Underskåp. Lev. med 1**  
**fritöskorg**

Produkt # \_\_\_\_\_

Modell # \_\_\_\_\_

Namn # \_\_\_\_\_

SIS # \_\_\_\_\_

AIA # \_\_\_\_\_

**Modular Cooking Range Line****Fritös. El. Golvmmodell. 400mm. 14L.**  
**Bassäng. Underskåp. Lev. med 1**  
**fritöskorg**

372084 (Z7FRED1FF0)

Fritös. El. Golvmmodell. 400mm.  
14L. Bassäng. Underskåp.  
Lev. med 1 fritöskorg**Kort specifikation****Pos.**

Fritös (400mm) i golvmmodell med bassäng (14 liter) och el-anslutning. Anpassad för anslutning underifrån eller bakifrån, och för montering mot enheter i Zanussi 700-serie.

Robust konstruktion i rostfritt stål

Toppskiva (1,5mm tjock), frontpanel och lock i rostfritt stål (AISI 304)

Högeffektivt värmeelement (8,7 kW) placerad i bassängen

Termostatstyrd temperatur från +105°C till +185°C

Säkerhetstermostat för skydd mot överhettning

Tömning av olja sker via en kran till en inbyggd behållare placerad under bassängen

I höjdlid justerbara fötter upp till 50mm, i rostfritt stål (AISI 304)

Kapslingsklass: IPX4

Levereras med 1 fritöskorg (14L)

**Huvudfunktioner**

- Enheten ska monteras på höjjusterbara fötter i rostfritt stål.
- Högeffektiva lutande värmeelement fästa inuti baljan.
- Termostatreglering av oljetemperaturen på upp till max 185 °C.
- Termostat för överhettningsskydd som standard på alla enheter.
- Olja töms ut genom en kran till en behållare undertill på baljan.
- Alla viktiga komponenter sitter framtill för enkelt underhåll.
- Kapslingsklass IPX 4.

**Konstruktion**

- Baljans insida har rundade hörn för enkel rengöring.
- Utvändiga paneler i rostfritt stål med Scotch Brite-behandling.
- 1,5 mm tjockt pressat rostfritt stål
- Rät vinkel mellan enheterna för att undvika utrymmen där smuts kan tränga in.

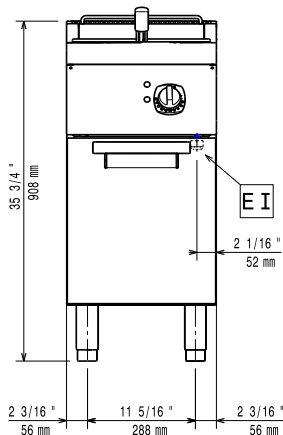
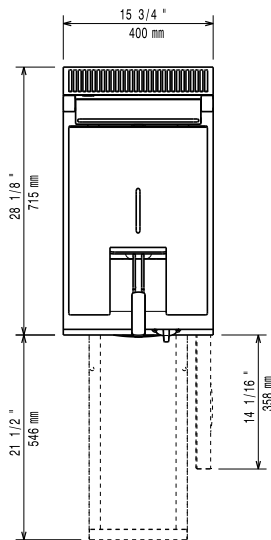
Godkännande: \_\_\_\_\_

## Medföljande tillbehör

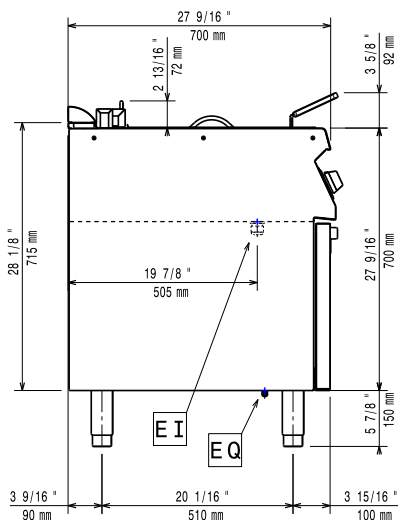
- 1 av Dörr till underskåp PNC 206342
- 1 av 1 korg för fritös 15 liter PNC 921691

## Övriga Tillbehör

- Kit m 4 hjul varav 2 svängbara med broms PNC 206135
- Kit Fötter PNC 206136
- Frontsockelplåt för gjuten installation 200 mm PNC 206146
- Frontsockelplåt för gjuten installation 400 mm PNC 206147
- Frontsockelplåt för gjuten installation 800 mm PNC 206148
- Frontsockelplåt för gjuten installation 1000 mm PNC 206150
- Frontsockelplåt för gjuten installation 1200 mm PNC 206151
- Frontsockelplåt för gjuten installation 1600 mm PNC 206152
- Fronträcke, 400 mm PNC 206166
- Fronträcke, 800 mm PNC 206167
- Frontsockelplåt, rostfri, 200 mm PNC 206174
- Frontsockelplåt, rostfri, 400 mm PNC 206175
- Frontsockelplåt, rostfri, 800 mm PNC 206176
- Frontsockelplåt, rostfri, 1000 mm PNC 206177
- Frontsockelplåt, rostfri, 1200 mm PNC 206178
- Frontsockelplåt, rostfri, 1600 mm PNC 206179
- Brett fronträcke 400 mm (portionshylla) PNC 206185
- Brett fronträcke 800 mm (portionshylla) PNC 206186
- Fronträcke, 1200 mm PNC 206191
- Fronträcke, 1600 mm PNC 206192
- 4 fötter för gjuten installation PNC 206210
- Höger och vänster gavel räcke PNC 206240
- 2 st sidosockel (installation rygg mot rygg) PNC 206249
- 2 sidosockelplåtar för betong installation PNC 206265
- RÖR FÖR TÖMNING AV OLJA, 15L FRITÖS PNC 206301
- Skorsten 400 mm PNC 206303
- 2st täckpaneler, höjd 700 mm, djup 700 mm PNC 206319
- Dörr till underskåp PNC 206342
- Stödskena till underskåp för minskat antal ben/hjul, 400mm PNC 206366
- Stödskena till underskåp för minskat antal ben/hjul, 800mm PNC 206367
- SKORSTENSNÄT 400MM (XP 700 & 900) PNC 206400
- Stödskena till underskåp för minskat antal ben/hjul (600mm) PNC 206431
- 1 korg för fritös 15 liter PNC 921691
- 2 styck 1/2 korgar för elektrisk fritös 15 liter PNC 921692
- Filter för behållare av fritösolja (ej för mod. PNC 921693
- 34-36 liter)

**Front**

**Topp**


EI = Elektrisk anslutning  
 EQ = Ekvipential skruv

**Sida**

**Elektricitet**

Spänning:	372084 (Z7FRED1FF0)	400 V/3N ph/50/60 Hz
Total watt:		8.7 kW

**Viktig information**

Brunnens invändiga dimensioner (bredd):	240 mm
Brunnens invändiga dimensioner (höjd):	285 mm
Brunnens invändiga dimensioner (djup):	380 mm
Brunnkapacitet:	12 lt MIN; 14 lt MAX
Termostat intervall:	105 °C MIN; 185 °C MAX
Nettovikt:	35 kg
Fraktvikt:	55 kg
Frakthöjd:	1140 mm
Fraktbredd:	460 mm
Fraktdjup:	820 mm
Fraktvolym:	0.43 m <sup>3</sup>

Om maskinen installeras bredvid eller mot en möbel, vägg eller dylikt som är känslig för höga temperaturer, bör ett säkerhetsavstånd på 150 mm lämnas eller någon form av värmeisolering upprättas.